



アート

ワンダーハートによる
アート作品展

イラストでつなぐ
オリジナル缶バッジ

理解促進ゲーム

理解促進パネル

名古屋学芸大学@名古屋市農業センターdelaふぁーむ

加藤選手・小藪選手との
ポツチャ体験 & 対談

スポーツ



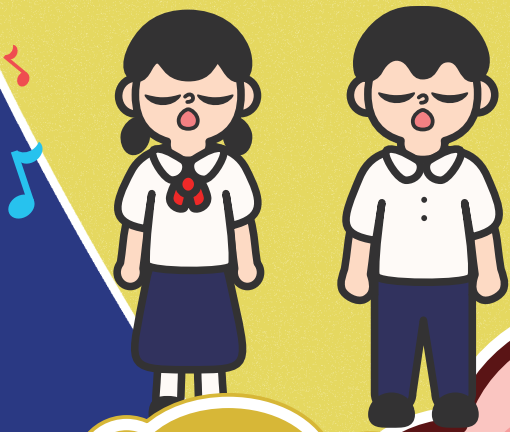
アート・音楽・食・スポーツ

をテーマに“ライブ×体験”イベント開催

日時:2026年 **5月16日**(土)10:00~16:00

会場:名古屋市農業センターdelaふぁーむ 農業指導館

入場無料



たんぽぽのなかまたちの
ミニコンサート

音楽



EatLuck

< 佐藤氏プロデュースのキッチンカー >

あそびばキッチン

< フリースクール生&通信高校生&食専門スタッフ >

食

名古屋市発達障害啓発
プロジェクト 2026 HP



名古屋市
発達障害啓発
プロジェクト
2026

名古屋市
発達障害啓発
プロジェクト
CITY OF NAGOYA

アート・音楽・食・スポーツ

をテーマに“ライブ×体験”イベント開催

たんぽぽのなかまたちのミニコンサート

社会福祉法人たんぽぽハウス『たんぽぽ』(生活介護事業所)に集う音楽・歌の好きな5人のなかまによるミニコンサートです。キーボード演奏や独唱、合唱と盛りだくさんです。ステキな演奏や歌声をお楽しみに!



加藤選手・小藪選手とポッチャ体験&対談

ポッチャってご存知ですか?障害があってもアクロバティックに真剣勝負ができ、また障害があるなしに関わらず、みんなで楽しめます♪対談では第27回日本ポッチャ選手権大会でBC2男子の部・3位の小藪雅人選手と2012ロンドンパラBC3日本代表の加藤啓太選手が実演や実際あった大会@エピソードも暴露!



イラストでつなぐオリジナル缶バッジ作り

イラストでつなぐオリジナル缶バッジを作ろう! 障がい者支援事業所に通う方々の個性豊かなイラストを、学生たちが缶バッジ用にアレンジ。好きなイラストに自由に色を塗れば、あなただけの特別なアイテムが完成します。アートから生まれる、新しいつながりを楽しんでみませんか?



ワンダーハートによるアート作品展示

一人ひとりの色と感性がひらかれ、自分らしく表現できる未来を目指す「ワンダーハート」。誰もが安心して集い、のびのびと表現できる場所で、それぞれの個性が色や形となって輝き出します。一人ひとりの「好き」から生まれた、瑞々しい作品たちの輝きをぜひご覧ください。



佐藤氏プロデュースのキッチンカー「EatLuck」

寝たがり社長として活躍中!佐藤仙務氏プロデュースのキッチンカー「EatLuck」(イートラック)がやってきます! 「美味しく食べる以前に、食物を口から食べることの本当の幸せを実感した時に、食べる(Eat)と幸運・幸せ(Luck)が一つとなって胸に迫ってきた」、「食を通じて社会と関わり、社会に貢献できれば...。」そんな熱い思いを込めて提供します。



あそびばキッチン

キッチンカーの目的—就業体験

販売者 フリースクール生&通信高校生&食専門スタッフ

メニュー

シフォンケーキのデリカップ	500円	ドリンク	250円
チョコブラウニーのデリカップ	500円	・ホットコーヒー	
手作りホークピタサンド	500円	・オレンジ100%ジュース	
手作りパンズてりやきバーガー	600円	・りんご100%ジュース	

理解促進ゲーム

「ゲーム」から、あなたはどのようなものをイメージしますか。発達の段階や年齢、得意・不得意も人それぞれです。そんな多様な人たちが集まって、みんなで楽しくゲームで遊びながら、同じ時間と空間を分かち合いましょ。

理解促進パネル

「発達障害」言葉は聞いたことがあるかもしれませんが。でも、よくわからない。どんなことで、どのように困っている人がいるのか、どこに、誰に相談したらよいのか、みんなで知るためのパネルです。

名古屋市発達障害啓発プロジェクト2026とは

名古屋市では、発達障害についての正しい理解を促進するよう広報啓発に取り組むことにより、発達障害のある方の個性や多様性を理解し支えていく社会を目指して、発達障害啓発プロジェクトを実施します。

名古屋学芸大学より

名古屋学芸大学では、管理栄養・メディア造形・ヒューマンケアの各学部から、高田・草野・小川・吉村・中島研究室が協同して取り組んでいます。

一人ひとりの持っている個性豊かな表現を引き出し、その表現を大切に障がい特性の理解促進へと発信していきます。

会場

名古屋市農業センターdelaふぁーむ
名古屋市天白区天白町平針黒石2872-3

主催

名古屋学芸大学
日進市岩崎町竹ノ山57

delaふぁーむ HP



[お問い合わせ]

名古屋学芸大学地域連携推進研究機構
TEL 0561-75-2270(直通)
E-mail chiiki_ml@nuas.ac.jp

地域連携推進
研究機構 HP

