

# わたしたちは名古屋市発達障害啓発プロジェクト2025を応援します！

## ■ 協賛企業

- |                |                   |                   |
|----------------|-------------------|-------------------|
| ・あいち生活協同組合     | ・菊水化学工業株式会社       | ・中部日化サービス株式会社     |
| ・株式会社アイネス      | ・コクヨマーケティング株式会社   | ・株式会社トヨタシステムズ     |
| ・株式会社朝日コネクト    | ・ジェイアイシーセントラル株式会社 | ・ハイデルベルグ・ジャパン株式会社 |
| ・旭精機工業株式会社     | ・竹田印刷株式会社         | ・株式会社文溪堂          |
| ・株式会社アド・ダイセン   | ・株式会社多田精機         | ・名工建設株式会社         |
| ・株式会社オカムラ 中部支社 | ・中京セラライトクリニック     |                   |

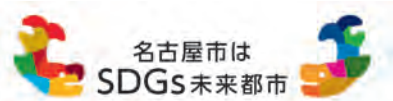
## ■ 連携

- |  |   |   |
|--|---|---|
| <p>〈企業・団体〉</p> <ul style="list-style-type: none"> <li>・愛知障害者就労共同受注・販売センター「みんなのわ」(ソーネおおぞね内)</li> <li>・アオキスーパー</li> <li>・ららぽーと名古屋みなとアクルス</li> <li>・イオンタウン千種</li> <li>・イオンモール熱田</li> <li>・株式会社オカムラ 中部支社</li> <li>・ジェイアール東海バス株式会社</li> <li>・セントラルパーク</li> <li>・中部電力 MIRAI TOWER</li> <li>・名古屋港水族館</li> <li>・名古屋港ポートビル</li> </ul> | <p>〈大学・学校〉</p> <ul style="list-style-type: none"> <li>・名古屋市農業センターdelaふぁーむ</li> <li>・日本郵便株式会社 東海支社</li> <li>・東山スカイタワー</li> <li>・Hisaya-odori Park</li> <li>・星が丘テラス</li> <li>・星ヶ丘三越</li> <li>・無印良品</li> <li>・マルエイガリア</li> <li>・名古屋名鉄百貨店</li> <li>・イオンモール名古屋茶屋</li> <li>・ららぽーと名古屋みなとアクルス</li> <li>・則武新町</li> </ul> | <p>〈大学・学校〉</p> <ul style="list-style-type: none"> <li>・あいち福祉医療専門学校</li> <li>・愛知県立大学</li> <li>・金城学院大学</li> <li>・椋山女学院大学</li> <li>・名古屋大学</li> <li>・名古屋市立大学</li> <li>・名古屋学芸大学</li> <li>・名古屋造形大学</li> </ul> |
|--|---|---|

## ■ イベント企画への協賛企業

- |                     |                      |                        |
|---------------------|----------------------|------------------------|
| ・株式会社R4             | ・トヨタカラー名古屋株式会社       | ・株式会社ホットスタッフ名古屋グループ    |
| ・あいびー名古屋(株式会社NEXUS) | ・日本実践空手道 拳王道(みよしお墓店) | ・株式会社宮本建設              |
| ・株式会社アオキスーパー        | ・八画株式会社              | ・株式会社LIXILリアルティ中部統轄事業部 |
| ・朝日新聞名古屋販売株式会社      | ・株式会社花田工務店           | ・レンタルオフィスSOHOプラザ       |
| ・大栄産業株式会社           | ・ヒット株式会社 カルチャー事業部    |                        |
| ・菓子店sion            | ・星ヶ丘三越               |                        |
| ・株式会社クラッチ           | ・株式会社ポスティング・サービス     |                        |

※50音順で掲載しています



発行 名古屋市子ども青少年局子育て支援部子ども福祉課

**UD FONT** 見やすいユニバーサルデザインフォントを採用しています。

THE SYMBOL COLOR OF AUTISM IS BLUE

名古屋市発達障害啓発プロジェクト2025

4月2日～4月8日は発達障害啓発週間

毎年4月2日は国連が定めた世界自閉症啓発デー

みんなの支えで  
多様な個性が  
ともに生きる  
社会をつくれます

4月2日  
4月8日は

発達障害啓発週間

毎年4月2日は  
国連が定めた

世界自閉症啓発デー

THE SYMBOL COLOR OF AUTISM IS BLUE

Nagoya City

Developmental

Disability

Awareness

Project

## 「発達障害」ってなあに？



### 発達障害について知ろう

自閉症をはじめとする発達障害は生まれつきの脳の働き方によるもので、物事のとらえ方や感じ方が違うことや得意なことと苦手なことの差が大きいなどの特性があります。人にはそれぞれ個性や特性がありますが、発達障害はその個性・特性が少しだけ強いのです。自分とは違う他者の個性や特性や人間の多様性を認め合える社会は誰にとっても生きやすい社会です。発達障害について考えることをそんな社会を実現するきっかけのひとつにしませんか？

### 発達障害は、脳機能の発達に関係する障害です

発達障害がある人は、コミュニケーションや対人関係をつくるのが苦手です。また、その行動や態度は「自分勝手」とか「変わった人」「困った人」と誤解され、敬遠されることも少なくありません。その原因が、親のしつけや教育の問題ではなく、脳機能の障害によるものだと周囲の人が理解すれば、接しかたも変わってくるのではないのでしょうか。



## それぞれの障害の特性

発達障害のある人を理解するために、自閉症、アスペルガー症候群その他の広汎性発達障害、学習障害、注意欠陥多動性障害など、主な発達障害の特徴を紹介します。なお、発達障害は、複数の障害が重なって現れることもありますし、障害の程度や年齢（発達段階）、生活環境などによっても症状は違ってきます。発達障害は多様であることをご理解ください。



## アートやIT分野で適性を発揮することも

発達障害の人はアートやITなどの特定の分野に強い適性を持つことがあるとわかってきています。それぞれの分野で発達障害の人の特性を活かす取り組みが始まっています。



詳しくは次のページへ

## 発達障害の特性を活かす取り組み



### 厚生労働省の取り組み 障害者アートの推進

社会に生きる人たちがすべてがかけがえのない存在として大切にされ、**自分の個性や才能をいかしながら、社会に参加・貢献できる「ぬくもりのある日本」**の実現をめざし、障害のある方々による自由な芸術文化活動を推進するための「**障がい者アート推進のための懇談会**」や障害者の芸術及び文化活動への参加を通して、障害者本人の生きがいや自信を創出し、障害者の自立と社会参加を促進するとともに、障害に対する国民及び県民の理解と認識を深めるための「**全国障がい者芸術文化祭**」の開催など、障害者アート推進の取り組みが行われています。障害者アートを障害者の収入につなげるアート雇用などの取り組みも始まっています。



### 経済産業省の取り組み ニューロダイバーシティの推進

ニューロダイバーシティ (Neurodiversity、神経多様性) とは、Neuro (脳・神経) と Diversity (多様性) という2つの言葉が組み合わされて生まれた、「**脳や神経、それに由来する個人レベルでの様々な特性の違いを多様性と捉えて相互に尊重し、それらの違いを社会の中で活かしていく**」という考え方であり、特に、自閉症スペクトラム症、注意欠如・多動症、学習障害といった発達障害において生じる現象を、能力の欠如や優劣ではなく、「**人間のゲノムの自然で正常な変異**」として捉える概念でもあります。少子高齢化が進む中での就労人口維持や企業の競争力強化の観点からイノベーション創出や生産性向上を促すダイバーシティ経営の推進が求められており、一定の配慮や支援を提供することで「**発達障害のある方に、その特性を活かして自社の戦力となっただけ**」ことを目的としたニューロダイバーシティへの取り組みが大いに注目すべき成長戦略として近年関心が高まっています。発達障害のある人が持つ特性 (発達特性) を活かし活躍いただける社会を目指します。(経済産業省ホームページより抜粋)



経済産業省HP

## 発達障害への支援

発達障害は、適切な支援を受けることで困りごとを減らすことができる場合があります。

### 名古屋市発達障害者支援センター りんくす名古屋

発達障害のある方やその家族に対して、子どもから大人まで年齢にかかわらず、対人関係やコミュニケーションなど、日常生活や仕事についての相談をお受けし、必要に応じて医療、保健、福祉、教育及び労働など各関係機関と連携して支援します。発達障害についてのご相談はこちらへ。

TEL.052-757-6140 (月曜日～金曜日 8:45～17:15 土日祝休み)

※詳しくは名古屋市ホームページをご覧ください。

暮らしの情報>障害者>障害者のための施設>発達障害者支援センター りんくす名古屋

### 早期子ども発達支援の中核施設 地域療育センター

発達障害の心配のある子どもさんは早期に適切な支援を受けることが大切です。診療所と児童発達支援センターを一体的に運営する地域療育センターを設置しています。お住まいの区によって利用いただけるセンターが決まっています。市内5か所の施設よりお近くのセンターをご利用ください。

名称	連絡先	対象エリア
中央療育センター	TEL.052-757-6126	中、昭和、瑞穂、熱田、天白
西部地域療育センター	TEL.052-361-9555	中村、中川、港
北部地域療育センターよつば	TEL.052-522-5277	東、北、西
南部地域療育センターそよ風	TEL.052-613-7744	南、緑
東部地域療育センターぼけっと	TEL.052-784-5300	千種、守山、名東



名古屋市の「子ども発達支援」  
情報サイトはこちらから



# 名古屋市発達障害 啓発プロジェクト2025

## プロジェクトについて

名古屋市では発達障害のある方の個性や多様性を理解し支えていく社会を目指して発達障害啓発プロジェクトに取り組みます。

## 概要

プロジェクト2025では4月2日の世界自閉症啓発デーを契機として中部電力 MIRAI TOWERのブルーライトアップをはじめとして発達障害についての情報発信をするイベントなどを行います。また、プロジェクトのデザインビジュアルには、障害者の方の制作した芸術作品であるアールブリュットデザインを使用します。

**実施期間** 令和7年4月1日～6月30日

**協賛** アールブリュット作品を取り入れた啓発用品を制作していただく企業  
▶13ページ

**連携 (イベント協力)** プロジェクトで制作するポスター掲出、チラシ・パンフレット・啓発用品の配布に協力いただく施設・大学 ▶9ページ

※これ以外にたくさんの方の企業・大学などに協力をいただいています(▶18ページ)

### メイン企画・サテライト企画の協力施設等で

「アールブリュット缶マグネット」とシール、ポストカードを配布します



※上記は昨年のデザインであるため、今年度のデザインは11-12ページで紹介  
※いずれも各施設数量限定

## メイン企画

栄エリアにて、商業店舗等にご協力いただき、イベントによる情報発信を行います。4月2日の世界自閉症啓発デーには、シンボルイベントとして中部電力 MIRAI TOWERのブルーライトアップ及びカウントダウンイベント(仮称)などを実施します。

施設名	期間	内容
① 中部電力 MIRAI TOWER	4/2～ 4/8	ブルーライトアップ(4/2 18時～)
② Hisaya-odori Park	4/2～ 4/8	水盤ブルーライトアップ(4/2 17時50分～)
③ セントラルパーク	4/1～ 6/30	セントラルアイ(中央通り)イベント展示(4/1～6/30) ウェルフェアトレードのミニショップ(4/2)
④ 無印良品 マルエイギャラリー	4/2～ 5/6	小さなキャンパスの中のアールブリュット展 啓発用品配布(お買上税込み1,000円以上の方 4/2～5/6 なくなり次第終了)
⑤ ジェイアイシーセントラル (松坂屋名古屋店)	4/2～ 4/15	・アールブリュット展 ・授産品販売 ・キーワードラリー

## サテライト企画

名古屋市をメインに、愛知県内の企業や施設、大学にご協力いただき、啓発用品の配布やポスター掲出などを行います。※イベントの詳細は7～10ページをご覧ください

〈星が丘エリア〉

- ⑥ 東山スカイタワー
- ⑦ 星が丘テラス
- ⑧ 星ヶ丘三越

〈港エリア〉

- ⑨ 名古屋港水族館
- ⑩ 名古屋港ポートビル
- ⑪⑫ 無印良品

(ららぽーと名古屋みなとアクルス、  
イオンモール名古屋茶屋)  
アオキスーパー  
ららぽーと名古屋みなとアクルス  
名古屋みなと 蔦屋書店

〈名駅エリア〉

- ⑬⑭ 無印良品  
(名古屋名鉄百貨店、則武新町)
- ⑮ 株式会社オカムラ 中部支社  
(JPTower名古屋/KITTE名古屋内)
- ⑯ ジェイアール東海バス  
アール・ブリュット ラッピングバス

〈その他のエリア〉

- ⑰ 愛知障害者就労共同受注・販売センター  
「みんなのわ」(ソーネおおぞね内)
- ⑱ イオンタウン千種
- ⑲ イオンモール熱田
- ⑳ 名古屋市農業センター-delaふぁーむ

〈大学・学校〉

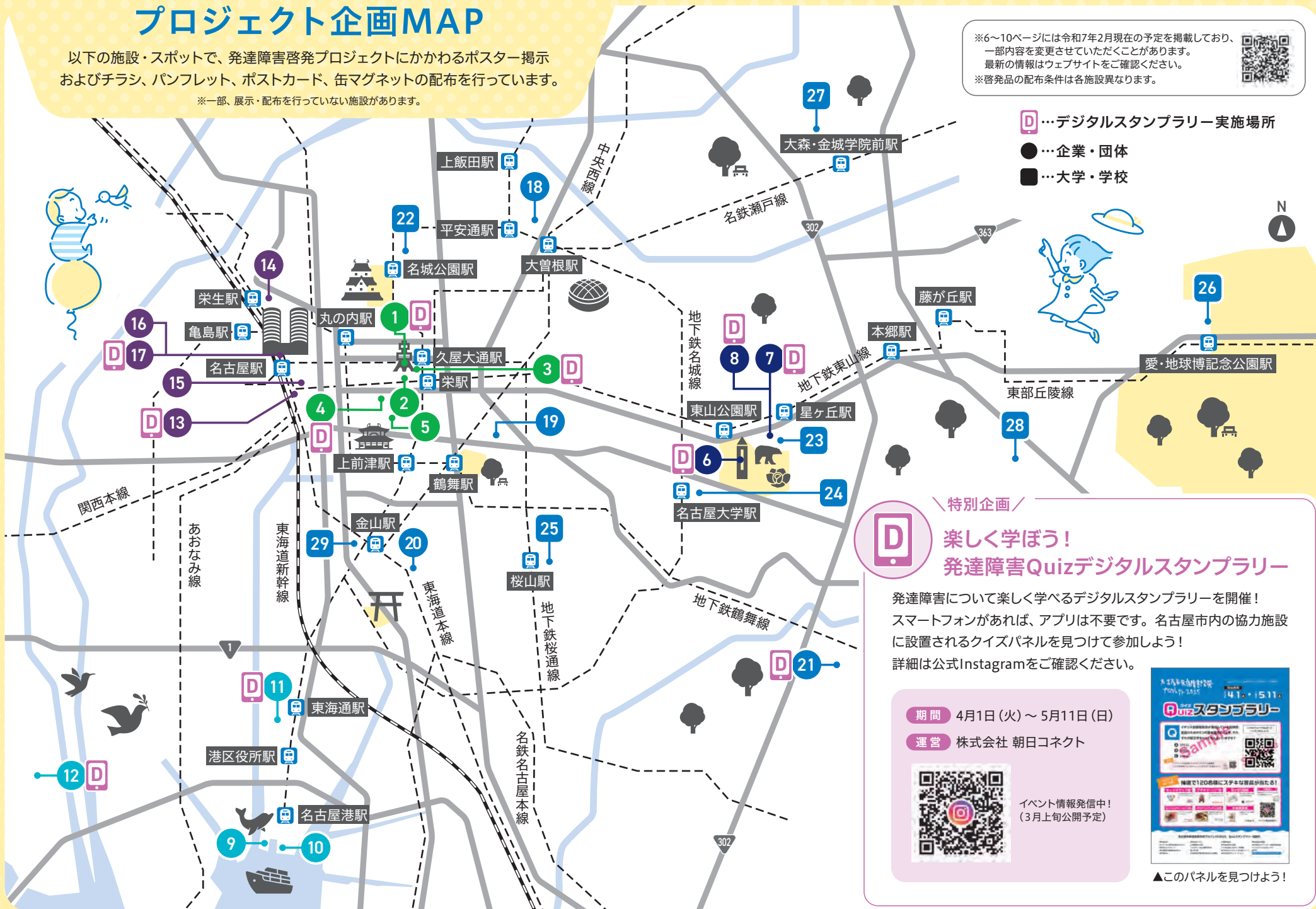
- ㉑ 名古屋造形大学
- ㉒ 椋山学園大学
- ㉓ 名古屋大学
- ㉔ 名古屋市立大学
- ㉕ 愛知県立大学
- ㉖ 金城学院大学
- ㉗ 名古屋学芸大学
- ㉘ あいち福祉医療  
専門学校

# プロジェクト企画MAP

以下の施設・スポットで、発達障害啓発プロジェクトにかかわるポスター掲示  
およびチラシ、パンフレット、ポストカード、缶マグネットの配布を行っています。

※一部、展示・配布を行っていない施設があります。

※6～10ページには令和7年2月現在の予定を掲載しており、  
一部内容を変更させていただくことがあります。  
最新の情報はウェブサイトをご確認ください。  
※啓発品の配布条件は各施設異なります。



- D …デジタルスタンプラリー実施場所
- …企業・団体
- …大学・学校


／特別企画／

## 楽しく学ぼう！ 発達障害Quizデジタルスタンプラリー


発達障害について楽しく学べるデジタルスタンプラリーを開催！  
スマートフォンがあれば、アプリは不要です。名古屋市内の協力施設  
に設置されるクイズパネルを見つけて参加しよう！  
詳細は公式Instagramをご確認ください。

**期間** 4月1日(火)～5月11日(日)

**運営** 株式会社 朝日コネクト



イベント情報発信中！  
(3月上旬公開予定)



▲このパネルを見つけよう！

## 栄エリア Sakae

イベントの詳細 ▶ 6ページ

**D** ④ 無印良品 マルエイガレリア  
 ■■■■  
 小さなキャンパスの中の  
 アールブリュット展  
 4/2~5/6

**D** ⑤ ジェイアイシーセントラル  
 (松坂屋名古屋店)  
 ■■■■  
 ・アールブリュット展  
 ・授産品販売  
 ・キーワードラリー  
 期間: 4/2~4/15

**D** ② Hisaya-odori Park  
 水盤ブルーライトアップ  
 期間: 4/2~4/8

**D** ③ セントラルパーク ■■■■  
 セントラルアイ(中央通り)にてイベント展示  
 期間: 4/1~6/30

**D** ① 中部電力 MIRAI TOWER ■■■■  
 ブルーライトアップ  
 期間: 4/2~4/8



## 星が丘エリア Hoshigaoka

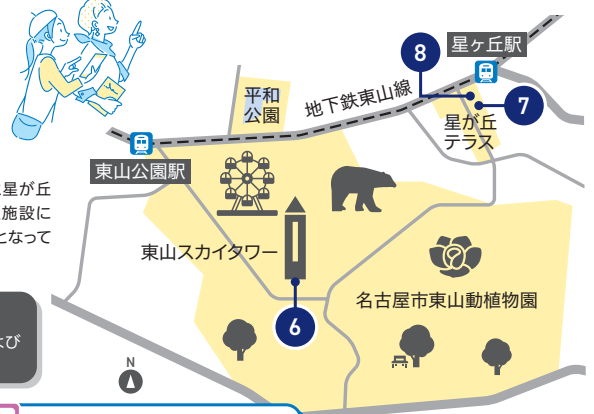
星が丘エリアでは、東山スカイタワーと星が丘テラスで展示企画を実施。地域の福祉施設に企画を協力いただくなど、エリアで一体となったプロジェクトを行います。

**福山女学園大学**  
 井澤・丹羽研究室が星が丘テラスおよび東山スカイタワーでの展示を企画

**D** ⑥ 東山スカイタワー ■■■■  
 ・アールブリュットポスター展  
 ・手形足形アートの動物園  
 期間: 4月上旬~6月末

**D** ⑦ 星が丘テラス ■■■■  
 フローティングパプルス  
 アールブリュットアート看板展示  
 期間: 4/1~8/31

**D** ⑧ 星ヶ丘三越 ■■■■



## 港エリア Minato

**D** ⑫ 無印良品 イオンモール名古屋茶屋  
 ■■■■

**D** ⑩ 無印良品 ららぽーと名古屋みなとアクルス ■■■■  
 アオキスーパー ららぽーと名古屋みなとアクルス ■■■■  
 名古屋みなと 蔦屋書店 ■■■■

⑨ 名古屋港水族館 ■■■■  
 ⑩ 名古屋ポートビル ■■■■



## 名駅エリア Meieki

**D** ⑭ 無印良品 則武新町 ■■■■

**D** ⑮ 株式会社オカムラ 中部支社 ■■■■  
 共創空間 Open Innovation Biotope "Cue"  
 トークセッション開催

**D** ⑯ 名古屋中央郵便局 (JPタワー名古屋/KITTE名古屋内) ■■■■

**D** ⑰ ジェイアール東海バス アール・ブリュット ラッピングバス ■■■■  
 期間: ~4/8

**D** ⑰ 無印良品 名古屋名鉄百貨店 ■■■■



## その他のエリア

- ⑱ 愛知障害者就労共同受注・販売センター「みんなのわ」(ソーネおおぞね内) ■■■■
- ⑲ イオンタウン千種 ■■■■
- ⑳ イオンモール熱田 ■■■■
- D** ㉑ 名古屋市農業センター delaふぁーむ ■■■■  
 期間: 3/29~4/20

## 大学・学校

- 学内での展示・啓発を行います
- ㉒ 名古屋造形大学 ■■■■  
 期間: 4/19~4/26
  - ㉓ 福山女学園大学
  - ㉔ 名古屋大学
  - ㉕ 名古屋市立大学
  - ㉖ 愛知県立大学
  - ㉗ 金城学院大学
  - ㉘ 名古屋学芸大学
  - ㉙ あいち福祉医療専門学校



# 名古屋市発達障害啓発プロジェクト2025で配布する 缶マグネットのデザイン一覧です。

アールブリュットとは、伝統や流行・教育などに左右されず、自身の内側からわきあがる衝動のままに表現した芸術を示し、障害のある人・子ども・素人芸術家らの作品を指す言葉として1947年ごろから用いられています。名古屋市発達障害啓発プロジェクトではアールブリュット作家に敬意を表し、メインビジュアルとして使用しています。※発達障害以外の障害の方の作品も使用しています。

WORLD AUTISM AWARENESS DAY



# 協賛企業のご紹介



協賛企業はこちらから

※50音順で掲載しています

## 協賛企業のご紹介

### あいち生活協同組合

私たちは、安全・あしんな食材の宅配を通じ、豊かな暮らしを提案しています。加入組合員と協働しながら、さまざまな個性や特性が共存できる社会環境づくりを応援します。



### 株式会社オカムラ 中部支社

一人ひとりの多様な個性を最大限に活かし、誰もが自分らしく「はたらく」には？ これからの「はたらく」に欠かせない視点である、「インクルーシブなはたらく」を多様な方たちと共有します。



### 株式会社アイネス

障がい者がアートで夢を叶える世界をつくることを理念とした「パラリンアート（一般社団法人障がい者自立推進機構）」の取り組みに賛同し、パートナーとして応援しています。



加藤たけひろ 私たちの街

### 菊水化学工業株式会社

当社は、人と環境にやさしい塗料を創業より製造・販売しています。社は「みんなのためによりよい商品 ゆたかな愛情」のもと、安心して働ける環境づくりを目指しています。



### 株式会社朝日コネクト

朝日コネクトは朝日新聞グループの広告・プロモーション戦略企業です。私たちは、障がいのある方が社会と「コネクト」するため、このプロジェクトに賛同し応援しています。



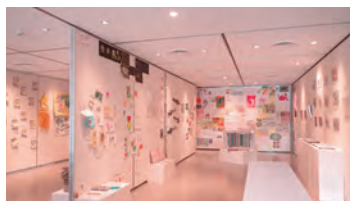
### コクヨマーケティング株式会社

コクヨグループでは特例子会社・コクヨ K ハートや多様な社外の仲間とともに、インクルーシブデザインによって社会のバリアを発見し、誰もが自分らしくいられる社会をつくることを目指しています。



### 旭精機工業株式会社

尾張旭市文化会館で、尾張旭市と瀬戸市及びその近隣の方々のアール・ブリュット（障がい者アート）作品を集めた作品展を開催しております。（今年10月も開催予定）



### ジェイアイシーセントラル株式会社

私たちは、心身に障がいのある方々の補償制度の代理店として設立し、おかげさまで38年目を迎えることができました。今後も保険を通じて、障がいのある方々を様々なリスクからお守りします。



### 株式会社アド・ダイセン

1992年の創業以来、ダイレクトメールやカタログ、通知物等の情報処理・封入加工・配達業務を通じて、地域住民によるお届けまでの配達インフラの構築など、地域社会、経済の発展に貢献しています。



### 竹田印刷株式会社

竹田印刷株式会社は障がいのある方の芸術・文化活動の応援を通じて、社会交流の広がりを目指すとともに、ダイバーシティ&インクルージョンの活動を推進してまいります。





## 株式会社多田精機

「モノプラス・サポートチェア」は、特別支援学校のお困りごとを解決するために開発し誕生した製品です。これからも、多種多様な需要に挑戦し社会へ貢献していきます。



 **TADASEIKI CO., LTD.**

## 中京サテライトクリニック

中京サテライトクリニックは健診専門施設です。誰にとっても“健康はかけがえのない財産”です。多様が進む世界で全ての方が快適に受診できる環境作りを心掛けております。



## 中部日化サービス株式会社

当社は、『人と街がすき。』の想いのもと、快適な住環境の提供と芸術支援を融合させ、すべての人が快適に暮らせる環境づくりに取り組み、これからも障がいのあるアーティストの創作活動を支援します。



## 株式会社トヨタシステムズ

お互いを尊重し合える格差のない社会づくりを目指し、障がい者福祉施設・児童福祉施設へリユースPC等の寄贈やパソコン教室を開催しています。



## ハイデルベルグ・ジャパン株式会社

2025年3月に創業175年を迎えるハイデルベルグ社は、AIによるプロセス管理やインライン品質管理装置による合理的QC、工場内マテリアルハンドリングの自動化等で、誰もが活躍できる生産現場の実現を提案します。

 **HEIDELBERG**

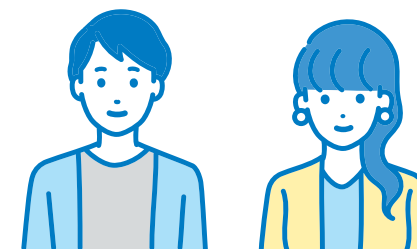
## 株式会社文溪堂

文溪堂は教育と文化の創造企業として、全国の小学校用教材の開発・販売を行うと共に、アール・ブリュットを活用した取り組みによって芸術と文化を振興し、全ての人々が輝ける社会の実現を目指します。



## 名工建設株式会社

年4回発行している社内報の表紙でアールブリュットとコラボレーションしています。名工建設は障がいのあるなしに関わらず、全ての人が豊かに暮らせる生活を支援していきます。



## セントラルパークで4/2に行われる中部電力MIRAI TOWER ブルーライトアップカウントダウンイベントにて 先着でノベルティを特別配布

4月2日の世界自閉症啓発デーのイベントとして、セントラルパークの該当ブースに自閉症シンボルカラーであるブルーのアイテムを身につけてお越しいただいた先着300名の皆様にペンケースを配布いたします。このペンケースは、日東工業株式会社で作業服として使用されていた布をアップサイクルすることによってペンケースへ生まれ変わりました。皆様、当イベントにふるってご参加ください。

ブルーのアイテムを  
身につけて  
お越しください!

### 実施場所

スターボックス前スペース  
(31番階段下)

### Central Park MAP



## ユニフォームからペンケースへ! /



1 廃棄予定のユニフォーム



2 ペンケースの形に合わせて裁断



3 ロゴをプリント



4 仕上げの縫製作業



5 ペンケース完成

## Up Cycle

日東工業株式会社は、2024年4月に全従業員が着用するユニフォームをリニューアルしました。リニューアルに伴い、旧ユニフォームを廃棄する予定でしたが、名古屋市身体障害者福祉連合会 名身連第1ワークス様の取り組みを知り、協業することで廃棄予定のユニフォームをペンケースへと生まれ変わらせることができました。この活動を通じて、ユニフォームのアップサイクルだけでなく名身連第1ワークスの働く人たちのやりがいにもつながり、「環境に優しい活動、社会貢献活動に繋がりたい」という想いを実現したひとつのアイテムです。

## 発達障害啓発プロジェクトは多くの方に支えられたイベントです。

このプロジェクトでは協賛、連携（イベント協力）以外にもいろいろな方法で多くの企業などにご協力いただきました。

### プロジェクトの企画に協力

イオンタウン千種  
イオンモール熱田  
児童発達支援センター さわらび園  
椙山女学園大学 (井澤・丹羽研究室)  
セントラルパーク  
ジェイアイシーセントラル株式会社  
名古屋学芸大学 (草野研究室)  
名古屋市農業センター delafu あーむ  
名古屋造形大学  
東山スカイタワー  
Hisaya-odori Park  
petatto memory 手形足形アート  
星が丘テラス

### イベント協力を合わせて協力企画を実施

愛知障害者就労共同受注・販売センター  
「みんなのわ」(ソーネおおぞね内)  
株式会社オカムラ 中部支社  
ジェイアール東海バス株式会社  
JPCコミュニケーションズ株式会社  
JPTタワー名古屋/KITTE名古屋  
竹田印刷株式会社  
無印良品 マルエイガレリア

### 学びのページへのコンテンツを提供

株式会社Kaien  
武田薬品工業株式会社

※50音順で掲載しています

## 発達障害啓発プロジェクト作品展

### 開催場所

名古屋造形大学

### 開催期間

4/19~4/26  
13:00~18:00  
日・月曜日休館

### 開催場所

名古屋市農業センター  
delafu あーむ

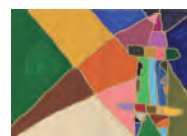
### 開催期間

3/29~4/20  
9:00~16:30  
月曜日休園

各団体の協力に関する詳細はHPをご覧ください



## 表紙の作品について



作家：安井 陸斗  
支援者：神 英記

陸斗さんは首に装具を着けている関係で、下を向いたり横を向いたりすることが難しく、絵を描く際は絵の具を筆に付けて渡したり、描く箇所によって画用紙やキャンバスを移動させたりしながら、モチーフがどんなふうに見えるのか、どんなふうに見覚的に認識しているのかということを確認して進めています。陸斗さんは新しいモチーフを描くことにいつもやりがいを感じているようですが、それには大きな不安も伴います。安心して新しいモチーフと出会い、自信を持って絵を描けるよう、ご家族と協力し、環境を整え、コミュニケーションを重ねながら、今回のミライタワーにも挑戦しました。

(神 英記)



陸斗さんと支援者の神さん